



HSBA



Hamburg



Schleswig-Holstein
Mecklenburg-Vorpommern



Deutsche
Versicherungsakademie

Fachwirt für Versicherungen und Finanzen (IHK) und Bachelor of Arts (B. A.) Versicherungsmanagement

Berufsbegleitend, mediengestützt
lernen und studieren
in der Versicherungswirtschaft





Vom Fachwirt für Versicherungen und Finanzen (IHK) bis zum Bachelor of Arts B. A. (Versicherungsmanagement)

Ihre Vorteile

Vier Jahre, zwei Abschlüsse

Innerhalb von vier Jahren erwerben Sie zwei Branchenabschlüsse inklusive eines international anerkannten Hochschulabschlusses.

Fachspezifisches Versicherungswissen

Sie vertiefen versicherungsfachliches, betriebswirtschaftliches und rechtliches Fachwissen und profitieren vom Aufbau eines Branchennetzwerks.

Vereinbarkeit mit dem Beruf

Die Lehrveranstaltungen finden je nach gewähltem Studienmodell abends, am Wochenende oder in Blockwochen statt. Über einen Zugang zur digitalen Lernwelt der DVA kann außerdem zeit- und ortsunabhängig gelernt werden.

Erfahrene Dozenten

Ihre Dozenten sind Professoren und Lehrende der HSBA Hamburg School of Business Administration oder ausgewiesene Experten aus der Praxis.

Ansprechpartner:innen



HSBA HAMBURG SCHOOL OF BUSINESS ADMINISTRATION



Regina Becker

Seminarorganisation und Beratung zu Bildungsangeboten

☎ 040 3346586-12

✉ regina.becker@bwv-hamburg.de



Sebastian Bink

Programme Management Undergraduate Studies

☎ 040 822160-952

✉ sebastian.bink@hsba.de



Vanessa Schäfer

Studienleiterin Fachwirt Kiel

☎ 0431 603-2085

✉ vanessa.schaefer@bwv.de



Prof. Dr. Florian Elert

Professor für Versicherungsmanagement

☎ 040 822160-900

✉ florian.elert@hsba.de



Marcus Janßen

Geschäftsführender Vorstand und Studienleiter Fachwirt Hamburg, Itzehoe, Lübeck

☎ 040 3346586-10

✉ marcus.janssen@bwv-hamburg.de

Ihr Weg zum Hochschulabschluss



HSBA HAMBURG SCHOOL OF BUSINESS ADMINISTRATION

Bachelor of Arts (B. A.)

Der akademische Hochschulabschluss wird durch die HSBA verliehen. Voraussetzung hierfür ist das erfolgreiche Absolvieren aller erforderlichen Studienmodule und der Bachelor-Thesis (Abschlussarbeit).



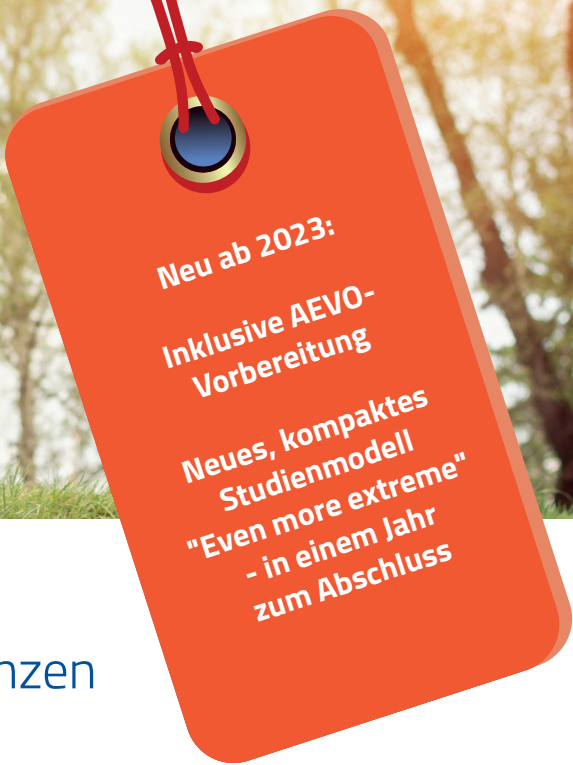
Gepürfter Fachwirt für Versicherungen und Finanzen

Der Fachwirtabschluss wird als Vorqualifikation mit 86 ECTS angerechnet und ersetzt die ersten vier Semester. Sie erwerben hiermit die Hochschulzugangsberechtigung.

1,5 Jahre

(ersetzt die ersten vier Semester des Bachelor-Studiums)

5. – 8. Semester



Geprüfte/-r Fachwirt/-in für Versicherungen und Finanzen

Ihre Vorteile

Bundeseinheitlich anerkannter Abschluss

In 2 oder 3 Semestern (12 oder 18 Monaten) erwerben Sie mit der IHK-Prüfung den "Meisterabschluss" der Branche (86 ECTS).

Aufstiegs-BAföG

Sie erhalten im Rahmen des Aufstiegsförderungsgesetzes (AFGB) einen einkommensunabhängigen Zuschuss in Höhe von 50 % der Lehrgangs- und Prüfungsgebühren. Für die anderen 50% haben Sie Anspruch auf eine KfW Förderung.

Blended-Learning für Ihre persönliche Lebenssituation

In dem mediengestützten Fernlehrgang können Sie räumlich unabhängig und zeitlich flexibel mit modernen Medien lernen und werden durch unser Lernmanagementsystem gezielt und effizient durch das Studium geführt. Präsenzveranstaltungen (je nach gewähltem Studienmodell) bieten Möglichkeiten der Vertiefung und des Austauschs.

Weiterbildungszeit

Für die Weiterbildung schreiben wir Ihnen Bildungszeit gut, mit der Sie die Weiterbildungsverpflichtung erfüllen.

Unser Premium-Versprechen

Wir bereiten Sie nicht nur auf die IHK- Fachwirtprüfung vor, sondern auch auf die Ausbildereignungsprüfung (AEVO), damit Sie Ihr Wissen direkt weitergeben können.

Weiterbildung bei uns heißt auch, Teil eines Netzwerks mit Entscheiderinnen und Entscheidern aus der Region zu sein. Freuen Sie sich auf die Netzwerktreffen!

Sie haben die Möglichkeit der kostenlosen Teilnahme an exklusiven Online-Seminaren des BWV.

Wir betreuen Sie persönlich vor Ort durch unsere Studienleiter.

Ihre Investition:

Studiengebühren:	4.400,00 EUR
abzüglich Aufstiegs-BAföG:	2.200,00 EUR
Restbetrag KfW-Darlehen:	2.200,00 EUR
davon 50% Darlehenserlass nach Bestehen der IHK-Prüfung:	1.100,00 EUR
Ihre Investition:	1.100,00 EUR



Jubiläumsangebot
 "70 Jahre BWV Hamburg":
 Buchen Sie bis 6 Monate vor Studienbeginn
 mit 7.0% Frühbucherrabatt und sparen Sie
 bis zu 308 EUR!



Start während oder nach der Ausbildung möglich

Bezüglich der Voraussetzungen und des genauen Ablaufs bei Start vor Abschluss der Ausbildung beraten wir Sie gerne individuell.

Zulassungsvoraussetzungen

Die Zeitangaben beziehen sich auf den Zeitpunkt der ersten IHK-Prüfung. Zur Prüfung wird zugelassen, wer

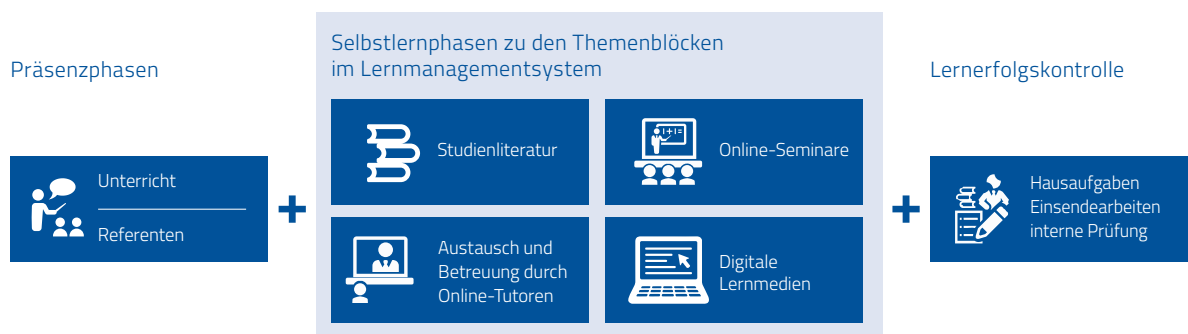
- eine mit Erfolg abgelegte Abschlussprüfung als Kaufmann/Kauffrau für Versicherungen und Finanzen (Versicherungskaufmann/-kauffrau) und danach eine mindestens einjährige Berufspraxis oder
- eine mit Erfolg abgelegte Abschlussprüfung in einem anerkannten kaufmännischen oder verwaltenden Ausbildungsberuf und danach eine mindestens zweijährige Berufspraxis oder
- eine mindestens vierjährige Berufspraxis nachweisen kann.

Lehrgangsaufbau

Sie lernen anhand von verständlich aufgebaute Literatur, in kompakten Präsenzveranstaltungen, in Online-Schulungen und Sie werden während des gesamten Lehrgangs durch Online-Tutoren betreut. So können Sie zeitlich flexibel Ihr Studium erfolgreich gestalten und werden optimal auf die IHK-Prüfung vorbereitet.

Es finden Präsenzveranstaltungen in Hamburg, Itzehoe, Kiel oder Lübeck und regelmäßige Online-Seminare über Ihre Lernplattform statt.

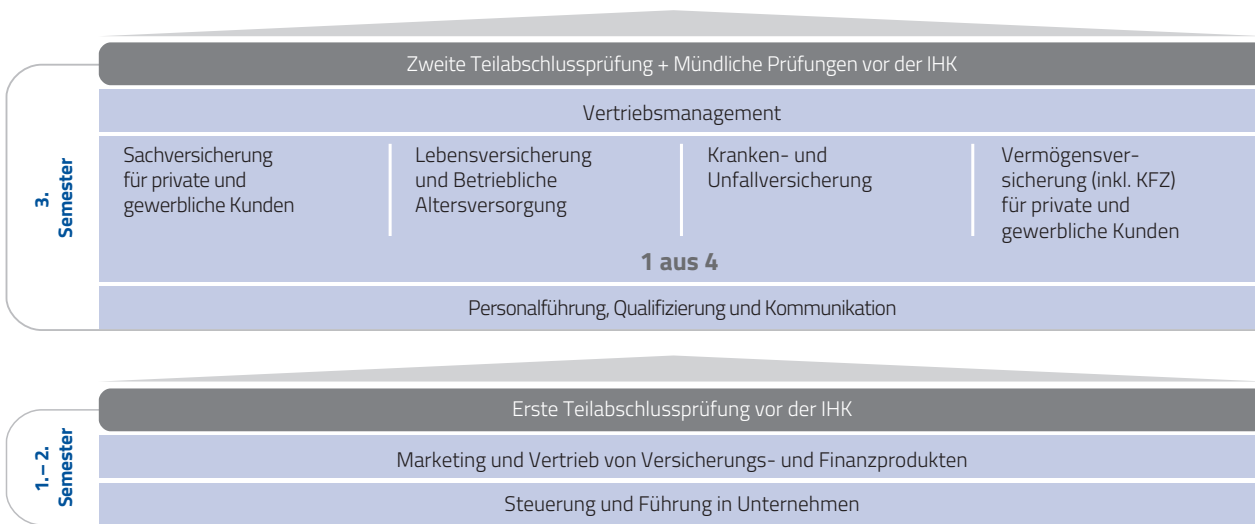
Mit Hausarbeiten und internen Prüfungen reflektieren Sie Ihren eigenen Lernfortschritt genau auf die fünf Prüfungsbereiche abgestimmt und werden systematisch an das Anspruchsniveau der IHK-Prüfungen herangeführt.





Lehrgangsinhalte und -standorte

Geprüfte/-r Fachwirt/-in für Versicherungen und Finanzen IHK



Die angebotenen Wahlpflichtbereiche richten sich nach dem gewählten Kurs.

Lehrgangstandorte und Starttermine

Ort	Start	Unterrichtszeiten Präsenzseminare	Unterrichtszeiten Onlineseminare	Spartenschwerpunkt im letzten Semester
HAMBURG – kompakt –	März / April	<u>monatlich:</u> freitags, 14:00 – 20:30 Uhr samstags, 9:00 – 16:00 Uhr	<u>wöchentlich:</u> mittwochs, 19:00 – 20:30 Uhr	Kranken-/ Unfallversicherung sowie Vertriebsmanagement
HAMBURG – unter der Woche –	Oktober	<u>wöchentlich:</u> mittwochs, 16:00 – 20:00 Uhr	<u>wöchentlich:</u> montags, 17:00 – 18:30Uhr	Sachversicherung sowie Vertriebsmanagement
HAMBURG – even more extreme –	November	<u>zwei Kompaktwochen und Prüfungsvorbereitung:</u> November und Februar + 8 Tage Prüfungsvorbereitung	<u>wöchentlich an 3 Tagen:</u> dienstags+ donnerstags, 17:00 - 19:15 Uhr samstags, 9:00 – 12:15 Uhr	Sachversicherung sowie Vertriebsmanagement
ITZEHOE – am Wochenende –	März / April	<u>alle zwei Wochen:</u> freitags, 16:00 – 20:00 Uhr samstags, 8:30 – 13:30 Uhr	<u>wöchentlich:</u> dienstags, 19:00 – 20:30 Uhr	Vermögensversicherung <u>oder</u> Lebensversicherung / bAV sowie Vertriebsmanagement
LÜBECK – kompakt –	März / April	<u>monatlich:</u> freitags, 14:00 – 20:30 Uhr samstags, 8:00 – 15:00 Uhr	<u>wöchentlich:</u> mittwochs, 19:00 – 20:30 Uhr	Sachversicherung sowie Vertriebsmanagement
KIEL – kompakt –	September	<u>monatlich:</u> freitags, 14:00 – 20:30 Uhr samstags, 8:00 – 15:00 Uhr	<u>wöchentlich:</u> dienstags, 18:30 – 20:00Uhr	Lebensversicherung / bAV <u>oder</u> Sachversicherung sowie Vertriebsmanagement

Nur 12 Monate und
überwiegend online!



Die genauen Termine und Zeiten finden Sie auf unserer Homepage:

Ihr Weg zum Hochschulabschluss



HSBA HAMBURG SCHOOL OF BUSINESS ADMINISTRATION

Bachelor of Arts (B. A.)

Der akademische Hochschulabschluss wird durch die HSBA verliehen. Voraussetzung hierfür ist das erfolgreiche Absolvieren aller erforderlichen Studienmodule und der Bachelor-Thesis (Abschlussarbeit).



Geprüfter Fachwirt für Versicherungen und Finanzen

Der Fachwirtabschluss wird als Vorqualifikation mit 86 ECTS angerechnet und ersetzt die ersten vier Semester. Sie erwerben hiermit die Hochschulzugangsberechtigung.

1,5 Jahre

(ersetzt die ersten vier Semester des Bachelor-Studiums)

5. – 8. Semester



Berufsbegleitend zum Bachelor of Arts

Aufbaustudium 5. Semester für Fachwirte für Versicherungen und Finanzen



Studienziele

Der Erwerb von wirtschaftlichem und rechtlichem Fachwissen sowie branchenspezifischen Kenntnissen qualifiziert Sie für **Fach- und Führungsaufgaben** in der Assekuranz. Sie lernen, Lösungen zu komplexen Problemen zu entwickeln und zu implementieren. Mehr als 50 Prozent der Studieninhalte sind versicherungsspezifisch. Des Weiteren wird ein Planspiel zum Management eines Versicherungsunternehmens durchgeführt. Außerdem ist eine Exkursion ins Ausland zu ausgewählten Versicherern und Maklern geplant. Darüber hinaus können Seminare aus dem Bereich der Digital Toolbox gewählt werden.

FIBAA-Akkreditierung

Die Akkreditierung durch die Foundation of International Business Administration Accreditation (FIBAA) garantiert die Einhaltung der Standards des Deutschen Akkreditierungsrats, die die Qualität Ihres Bachelorabschlusses sicherstellen.

Abschluss:	Bachelor of Arts (B. A.), verliehen durch die HSBA
Studienkonzept:	Berufsbegleitend
Studienbeginn:	Sommersemester 2020 (April), danach alle zwei Jahre
Studiendauer:	4,5 Semester (Aufbaustudium für Fachwirt für Versicherungen und Finanzen)
Studienumfang:	180 ECTS (8 Semester)
Vorlesungszeiten:	Lehrveranstaltungen finden am Freitagnachmittag und am Samstag in Hamburg statt, zusätzlich eine Blockwoche pro Semester (Bildungsurlaub möglich)
Zulassungsvoraussetzungen:	Kaufmann/Kauffrau für Versicherungen und Finanzen und Fachwirt/ Fachwirtin für Versicherung und Finanzen mit einer Note 2,9 oder besser sowie ein Empfehlungsschreiben des Arbeitgebers / oder vergleichbare Vorqualifizierung (Einzelfallprüfung)
Wahlmöglichkeiten:	Management des Makler- und Vermittlerbetriebes, Versicherungsenglisch oder Vertiefung Personenversicherung
Anmeldung:	HTTPS://WWW.HSBA.DE/STUDIUM/BACHELOR/VERSICHERUNGSMANAGEMENT-BA/UEBERSICHT

Struktur des Studienganges

B. A. Versicherungsmanagement

Semester 1 – 4	Semester 5	Semester 6	Semester 7	Semester 8	Semester 8,5
Versicherungsfachwirt		Wissenschaftliches Arbeiten	Management Game – Versicherung		Bachelor-Arbeit
	Makroökonomie	Investition und Grundlagen der Finanzierung	Digitales Marketing & E-Business		
	Statistik	Strat. Management in Versicherungsunternehmen	Wahlbereich Versicherungen	Exkursion & Präsentation	
	Risikomanagement in Versicherungsunternehmen	Industrie-/ Gewerbeversicherung	Versicherungsrecht	Wahlbereich BWL	
	Versicherungsmathematik	Controlling	Strat. Marketing in Versicherungsunternehmen	Innovationsmanagement	
				Digital Toolbox	



Das Studium im Überblick

Zulassungsvoraussetzungen und Studiendauer

- **Als Kaufmann/Kauffrau für Versicherungen und Finanzen und Geprüfter Fachwirt/ Geprüfte Fachwirtin für Versicherungen und Finanzen (Note 2,9 oder besser)** können Sie direkt in das 5. Semester einsteigen und nach 4,5 Semestern den Abschluss Bachelor of Arts erlangen.
- **Bei Interessenten mit anderen Vorqualifikationen oder einer Fachwirtnote schlechter 2,9** werden Zugangsberechtigung und Studiendauer im Einzelfall geprüft.

Studiengebühren

Monatliche Studiengebühren **425,- €**

Die gesamten Studiengebühren betragen für den Abschluss

Bachelor of Arts 11.475,- €

Die Kosten sind für Studierende als Werbungskosten in voller Höhe steuermindernd wirksam und für Arbeitgeber sozialversicherungsfrei.

Alle Studiengebühren sind mehrwertsteuerfrei.



Studieninhalte

Das berufsbegleitende Bachelor-Studium Versicherungsmanagement (B. A.) ist speziell auf die Anforderungen der Versicherungswirtschaft ausgerichtet.

Mehr als 50 Prozent der Studieninhalte sind versicherungsspezifisch. Der Studiengang beinhaltet u. a. die Vorlesungen Versicherungsmanagement, Versicherungsmarketing, Risikomanagement in Versicherungsunternehmen, Industrie- und Gewerbeversicherung, Versicherungsmathematik sowie Versicherungsrecht.

Des Weiteren wird ein Planspiel zum Management eines Versicherungsunternehmens durchgeführt. Außerdem ist eine Exkursion ins Ausland zu ausgewählten Versicherern und Maklern geplant.

Wahlmöglichkeit

In dem Wahlbereich kann zwischen folgenden Vorlesungen ausgesucht werden:

- **Management des Makler- und Vermittlerbetriebes**
- **Versicherungsendgisch**
- **Vertiefung Personenversicherung**

Bewerbungsprozess

Die schriftliche Bewerbung besteht aus:

- **einem Motivationsschreiben**
- **dem Lebenslauf**
- **den Zeugnissen des Ausbildungs- und Fachwirtschlusses**
- **einem Empfehlungsschreiben des Arbeitgebers**

Liegen alle Unterlagen vor, entscheidet eine Kommission über die Zulassung zum Studium.

Ihre starken Partner in der Aus- und Weiterbildung

BWV Hamburg und BWV Schleswig-Holstein / Mecklenburg-Vorpommern

Die BWVs sind gemeinnützige Vereine zur Förderung der Berufsbildung. Ihre Mitglieder sind Versicherungsunternehmen, -generalagenten, -makler und -vertreter in der Region. Sie bieten ein umfangreiches Bildungsangebot in Form von Seminaren und Veranstaltungen.



Deutsche Versicherungsakademie (DVA)

Als Branchenakademie bietet die Deutsche Versicherungsakademie überregionale und überbetriebliche Bildungsangebote für die Versicherungs- und Finanzdienstleistungswirtschaft an.



Hamburg School of Business Administration (HSBA)

Die HSBA ist die Business School der Hamburger Wirtschaft. Die Hochschule ist davon überzeugt, dass Leistungsbereitschaft, ehrbares Handeln und innovatives Denken Grundlage für den beruflichen Erfolg sind. Hierfür vermittelt sie die notwendigen Kompetenzen in international ausgerichteten dualen und berufsbegleitenden Bachelor- und Masterstudiengängen.



Deutsche
Versicherungsakademie
(DVA) GmbH

Arabellastraße 29
81925 München

☎ 089 455547-0

☎ 089 455547-710

✉ info@versicherungsakademie.de

WWW.VERSICHERUNGSAKADEMIE.DE

Berufsbildungswerk
der Versicherungswirtschaft Hamburg
(BWV) e. V.

Überseering 35
22297 Hamburg

☎ 040 3346586-00

☎ 040 3346586-60

✉ info@bwv-hamburg.de

WWW.BWV-HAMBURG.DE

Berufsbildungswerk der Versicherungswirtschaft
Schleswig-Holstein und Mecklenburg-Vorpommern
(BWV) e. V.

Sophienblatt 33

24114 Kiel

☎ 0431 603-2085

✉ vanessa.schaefer@bwv.de

WWW.BWV-SCHLESWIG-HOLSTEIN.DE